

Zákaznický účet

924736

Zákazník 3000413792

Klatovská nemocnice, a.s.
Plzeňská 929
339 38 Klatovy II
IČO 26360527 DIČ CZ699005333

Klatovská nemocnice, a.s.
Plzeňská 929
Klatovy II
339 01 Klatovy 1

Vážený zákazníku,

tato faktura za elektřinu číslo 437560 byla vystavena dne 10.01.2023. V odběrném místě č. 8110881212, VO - Velkoodběr, Pod Nemocnicí 683, Klatovy II, byla za období od 01.12.2022 do 31.12.2022 spotřebovaná elektřina v množství 19,422 MWh.

Nedoplatek ve výši 52.973,23 CZK prosíme uhradte do data splatnosti.

K úhradě celkem **52.973,23**
Datum splatnosti **31.01.2023**
Doporučené datum úhrady **26.01.2023**
Bankovní spojení **000000-0017532513/0300**
Variabilní symbol **9122437560**
Konstantní symbol **0308**
Specifický symbol **924736**

Částky jsou uvedeny včetně DPH	Částka CZK
Elektřina a regulované služby	52.973,23
Výsledkem fakturace je nedoplatek ve výši	52.973,23

Daňový doklad číslo 437560	DUZP 31.12.2022
Sazba DPH	Základ DPH CZK DPH CZK
21%	43.779,53 9.193,70



Obchodní zástupce
Pavel Krátký
e-mail: pavel.kratky@pre.cz
tel.: 267 053 335

FAKTURACE 267 053 234
PORUCHOVÁ LINKA ČEZ 800 850 860

VYÚČTOVÁNÍ SPOTŘEBY ELEKTŘINY

Odběrné místo č. 8110881212, EAN OPM 859182400800013069

VO - Velkoodběr, Pod Nemocnicí 683, Klatovy II

Energie Konstant**Zúčtované částky celkem - rozpis dodávky elektřiny a regulovaných služeb**

Položka	Počet jednotek	Jednotka	CZK/Jednotka	Celkem CZK
Silová elektřina VT	8,912	MWh	1.622,00	14.455,26
Silová elektřina NT	10,510	MWh	1.059,00	11.130,09
Daň z elektřiny	19,422	MWh	28,30	549,64
Obchod s elektřinou				26.134,99
Použití sítí	19,422	MWh	83,12	1.614,36
Nevyžádaná dodávka jalové energie	0,005	MVarh	440,00	2,20
Rezervovaná kapacita roční	0,080	MW	172.735,00	13.818,80
Distribuční služby ČEZ Distribuce, a. s.				15.435,36
Činnosti operátora trhu	1	měsíc	4,20	4,20
Podpora elekt. z podporovaných zdrojů energie	0,090	MW	0,00	0,00
Systémové služby	19,422	MWh	113,53	2.204,98
Regulované služby				17.644,54
Elektřina a regulované služby celkem bez DPH				43.779,53

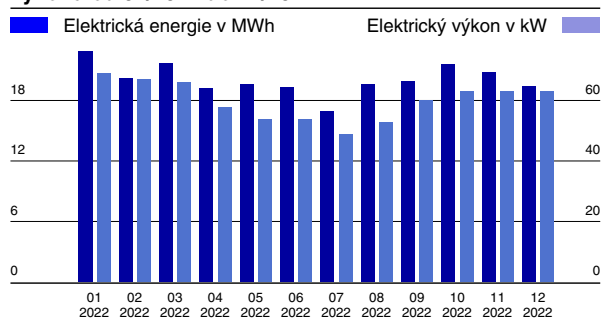
Daňový přehled

Částka CZK

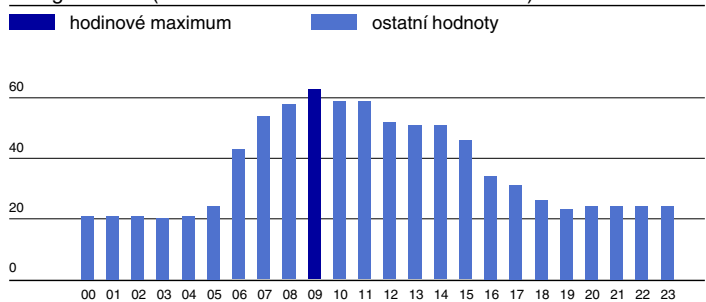
Položka	Základ DPH CZK	Sazba DPH	DPH CZK	Celkem
Elektřina a regulované služby	43.779,53	21%	9.193,70	52.973,23
Celkem	43.779,53		9.193,70	52.973,23

DÚF a sjednaná rezervovaná kapacita

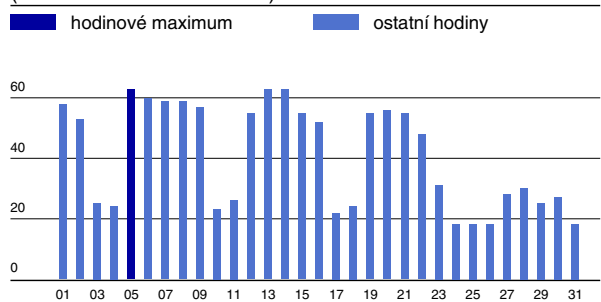
Položka	Tech. jednotky	Hodnota	Sjednáno rok měsíc
Činná energie VN	kWh	19422	
Decentrální výroba	kWh		
Maximum VN	kW	70	80
Maximum VN čas		05.12.2022 09:30	
Tg Fi VN		0,201	
Zpětná dodávka	kVarh	5	
Bezplatně	kWh		
Lokální spotřeba	kWh		

Diagram elektrické energie a hodinového elektrického výkonu od 01/2022 do 12/2022**Průběh hodinového výkonu dne s maximálním zatížením 05.12.2022**

energie v kWh (hodinové maximum 63 kW v 09:00 hod)

**Průběh hodinových denních maxim v 12/2022**

(hodinové maximum 63 kW)



Zpráva pro zákazníka: Výpočet platby podpory elektřiny z podporovaných zdrojů energie je prováděn dle zákona dvojím způsobem - součinem zákazníkem odebraného množství v MWh a jednotkové ceny, která se uvádí v CZK/MWh a součinem sjednaného rezervovaného příkonu za měsíc, délky období a stanovené ceny za rezervovaný příkon uvedené v CZK/MW/měsíc. Ve faktuře je použit levnější způsob výpočtu. Podíl zdrojů elektřiny na celkové směsi paliv dodavatele za rok 2020: uhlí 42,66 %, jádro 40,75 %, zemní plyn 9,61 %, OZE 6,75 %, druhotné zdroje 0,12 %, ostatní zdroje 0,11 %. Informace o dopadu výroby elektřiny na životní prostředí: www.chmu.cz, www.mpo.cz, www.env.cz.